


Un lycée ouvert sur le monde

- **Un partenariat avec Aquinas Collège** : Lycée australien 
- **Un projet d'éducation humanitaire** pour les élèves du niveau Terminale en partenariat avec une association. Ex : le projet Sénégal avec les frères de Saint Gabriel.



- **Des actions culturelles proposées par l'association Jules Verne** : spectacle musical à la fête de Noël, ateliers (théâtre, musique), conférences...



Un lycée qui offre...

- **Des temps de culture religieuse**
- **Dans le cadre de la Pastorale** :
 - Des temps de pause, d'échanges, de ressourcement à l'Oasis
 - Des temps de débat (café débat) suite à une conférence ou un film
- **Une Association Sportive (AS)**
Un seul objectif : la promotion de la pratique sportive. Pour cela, l'AS propose différentes activités en compétition ou en loisir : sports co, athlétisme, beach volley, badminton, natation...
- **Un suivi de votre enfant via EcoleDirecte**
Une plateforme pour que les parents puissent consulter les notes, les absences, les retards, les informations du lycée, les documents administratifs
- **Un espace de vie scolaire récent** : "L'Entract", lieu de travail, de détente et d'échange



L'internat

Notre préoccupation première est d'offrir un cadre de vie qui réponde à la demande des familles et aux objectifs de l'établissement. C'est pourquoi, nous proposons aux jeunes un lieu de vie récent, dans le souci de veiller à :

- **la qualité de l'accueil** : chambres de 2 avec un bloc sanitaire pour 4
- **la qualité de l'encadrement** : suivi du travail de l'élève, aide aux devoirs...
- **la qualité de l'éducation à l'autonomie** : possibilité de se prendre en charge dans la gestion du quotidien, de ses études et de ses temps de détente.



www.stemariechantonnay.com
02 51 46 84 09



CONTACT

Lycée Sainte Marie - 12 place Jeanne d'Arc - 85110 CHANTONNAY
Tél. 02 51 46 84 09 - secretariat@stemariechantonnay.com
www.stemariechantonnay.com



RENTREE 2020

CAP AEPE Accompagnant Educatif Petite Enfance

Un secteur en plein développement :
une formation en 2 ans
pour s'occuper des enfants...

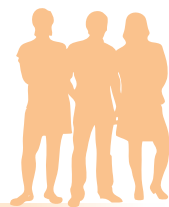
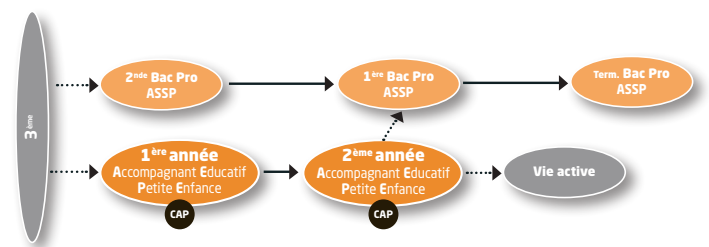
Quoi ?

Une formation en 2 ans pour préparer des professionnels qui participent à la construction de l'identité et à l'épanouissement de l'enfant de moins de 6 ans en conduisant :
- des activités d'animation et d'éveil
- des activités de soins.

Pour qui ?

- Elèves sortant de 3^{ème}, 3^{ème} SEGPA, 3^{ème} prépa-pro
- Jeunes ayant un projet professionnel établi permettant d'intégrer la vie professionnelle rapidement
- Lycéens en réorientation.

Quels parcours ?



Et après ?

- Emplois :**
- Agent de la petite enfance en structure collective (crèche, halte garderie, accueil périscolaire, accueils de loisirs...)
 - Assistante maternelle (à domicile)
 - Aide maternelle (milieu scolaire)
- Poursuites d'études :**
- BAC Pro ASSP (Accompagnement Soins et Services à la Personne)
 - Formation complémentaire : BAFA (Brevet d'Aptitude aux Fonctions d'Animateur)
 - Accès aux concours d'ATSEM (Agent Territorial Spécialisé dans les Ecoles Maternelles)
 - MCAD (Mention Complémentaire d'Aide à Domicile)
 - Formation AVS (Auxiliaire de Vie Sociale)

CAP AEPE Accompagnant Educatif Petite Enfance

Une formation en 2 ans pour préparer des professionnels qui participent à la construction de l'identité et à l'épanouissement de l'enfant de moins de 6 ans en conduisant :
des activités d'animation et d'éveil, des activités de soins.

Comment se déroule la formation au Lycée ?

Profil ...

- ✓ Aimer s'occuper des autres
- ✓ Aimer travailler en équipe
- ✓ Etre respectueux
- ✓ Etre sociable
- ✓ Etre attentif et patient

Enseignement professionnel

ACQUISITION DE COMPÉTENCES POUR PERMETTRE D' :

- Accompagner le développement du jeune enfant ;
- Exercer son activité en accueil collectif ;
- Exercer son activité en accueil individuel.

Les thématiques travaillées sont les suivantes : soins, hygiène, alimentation et sécurité de l'enfant, éveil de l'enfant, développement de l'enfant et relationnel avec la famille.

Certains cours
en co-intervention
(2 professeurs)

Enseignement général

- Français
- Histoire-géo
- Enseignement moral et civique
- Mathématiques, sciences
- LV Anglais
- Arts appliqués
- EPS

Une pédagogie
par projet :

RÉALISATION D'UN
"CHEF D'ŒUVRE"



Consolidation, accompagnement personnalisé et accompagnement au choix d'orientation

Comment se déroule la formation en milieu professionnel ?



14 semaines réparties sur les 2 ans

En 1^{ère} année

- 3 périodes de stage en école maternelle ou accueil de loisirs :
 - 1 semaine de découverte
 - 3 semaines
 - 4 semaines en fin d'année

En 2^{ème} année

- 4 semaines en école maternelle
- 4 semaines en crèche, multi-accueil ou MAM...

Pourquoi choisir
le Lycée Sainte Marie ?

Les + qui font la différence !

Brevet Sauveteur Secouriste du Travail (SST)

Passage du SST.

Des projets concrets associant l'enseignement général et professionnel

- "L'arbre de Noël" : organisation par les élèves de Seconde de l'arbre de Noël pour les enfants des personnels et des enseignants du lycée.
- "La Fête de la Science" : une demi-journée d'animation sur le thème de la Science avec les classes maternelles de l'école "Béthanie".



Des partenaires de proximité

Le Multi-accueil de Chantonnay (crèche et accueil de loisirs) et l'école maternelle Béthanie

2 objectifs :

- Découverte des structures de scolarisation et d'accueil de la petite enfance
- Mise en pratique des séquences d'animation sur le terrain (ateliers de jeu auprès des enfants)

Le BAFA

afocal

Possibilité pour les élèves de plus de 17 ans, de participer aux sessions de formation BAFA (Brevet d'Aptitude aux Fonctions d'Animateur) au sein même du lycée.

Un bâtiment récent

Des salles professionnelles claires, spacieuses et adaptées aux techniques de travail d'aujourd'hui.

